

INFORME SEMANAL DE PRECIOS – CRIA E INVERNADA

DIRECCION DE ANALISIS ECONOMICO PECUARIO

Semana del 12 de Septiembre al 16 de Septiembre de 2011

Comercialización de Hacienda en Remates de Feria

Cuenca del Salado, Noreste Bonaerense, y Sudoeste Bonaerense

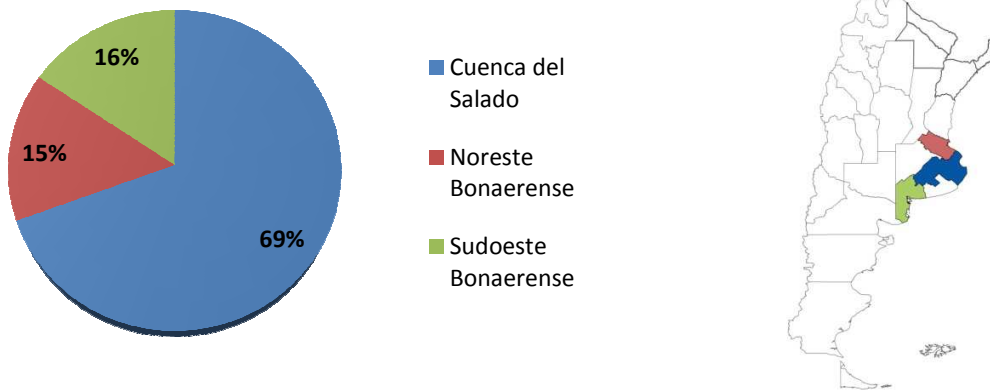
Cantidad de Cabezas Comercializadas: 11.304

Cuadro 1. Precios Promedio de Comercialización de Hacienda Vacuna en Remates de Feria, semana 37.

Invernada	Cabezas	\$ Max.	\$ Min.	\$/Kg.Vivo	Var. % Semana Anterior
Novillitos 260-300 Kg.	417	10,23	9,58	9,92	-6,83%
Novillitos +300 Kg.	316	9,31	9,20	9,26	3,68%
Vaquillonas 210-250 Kg.	731	11,43	10,48	10,93	-3,69%
Vaquillonas 250-290 Kg.	328	10,64	10,28	10,43	-2,37%
Vaquillonas +290 Kg.	105	9,08	8,46	8,76	-12,44%
Terberos -160 Kg.	2.184	16,82	12,80	14,37	5,06%
Terberos 160-180 Kg.	815	13,60	12,40	12,93	-0,10%
Terberos 180-200 Kg.	1.073	13,18	12,01	12,61	2,27%
Terberos 200-230 Kg.	1.117	12,14	11,38	11,80	-0,16%
Terberos 230-260 Kg.	591	11,16	10,72	10,95	0,74%
Terberas -150 Kg.	1.170	15,21	12,80	13,80	2,55%
Terberas 150-170 Kg.	798	12,93	12,00	12,41	-0,70%
Terberas 170-190 Kg.	1.115	12,36	11,83	12,11	1,17%
Terberas 190-210 Kg.	544	12,06	11,70	11,89	0,47%
IGCel				12,43	2,78%

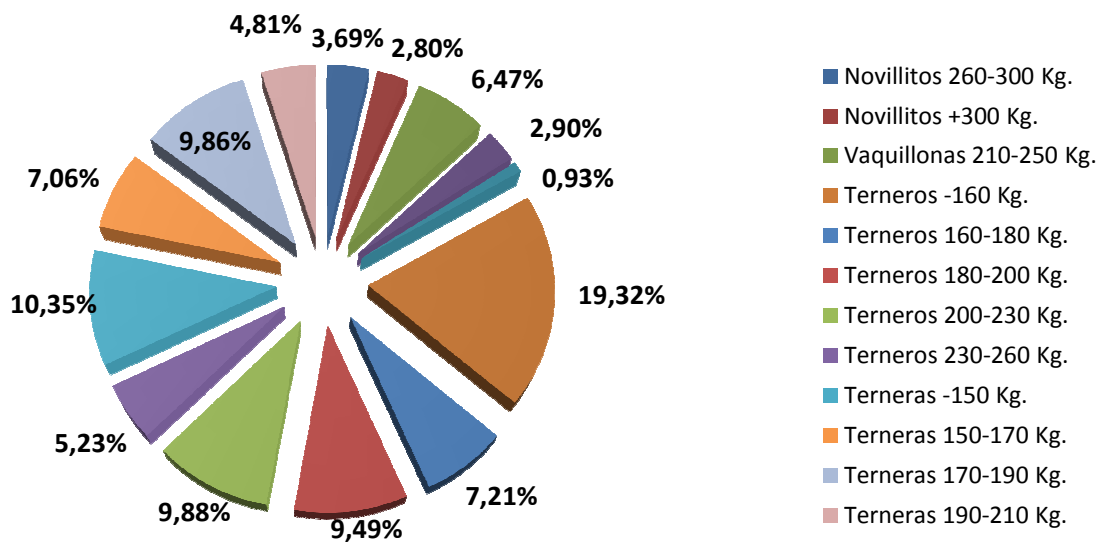
Fuente: Elaborado por la Dirección de Análisis Económico Pecuario-Dirección Nacional de Transformación y Comercialización de Productos Pecuarios-Subsecretaría de Ganadería-SAGyP-MAGyP con datos de www.entresurcosycorrales.com.ar

Figura 1. Participación de la Hacienda Vacuna Comercializada por Zona, semana 37 .



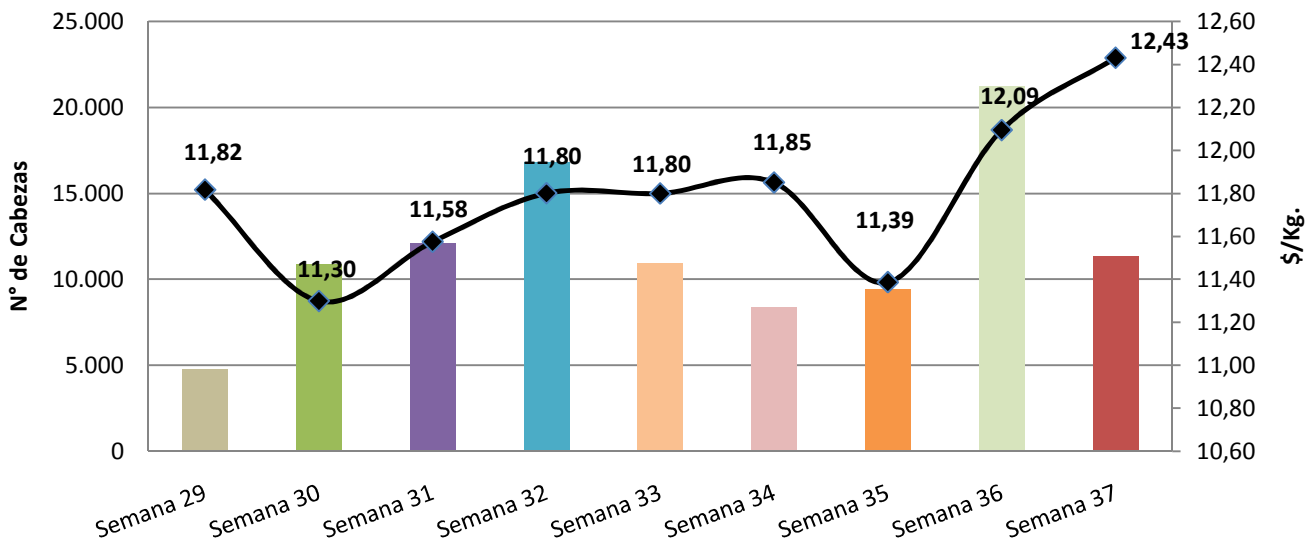
Fuente: Elaborado por la Dirección de Análisis Económico Pecuario-Dirección Nacional de Transformación y Comercialización de Productos Pecuarios-Subsecretaría de Ganadería-SAGyP-MAGyP con datos de www.entrecursoscorrales.com.ar

Figura 2. Participación de la Hacienda Vacuna Comercializada por Categoría, semana 37.



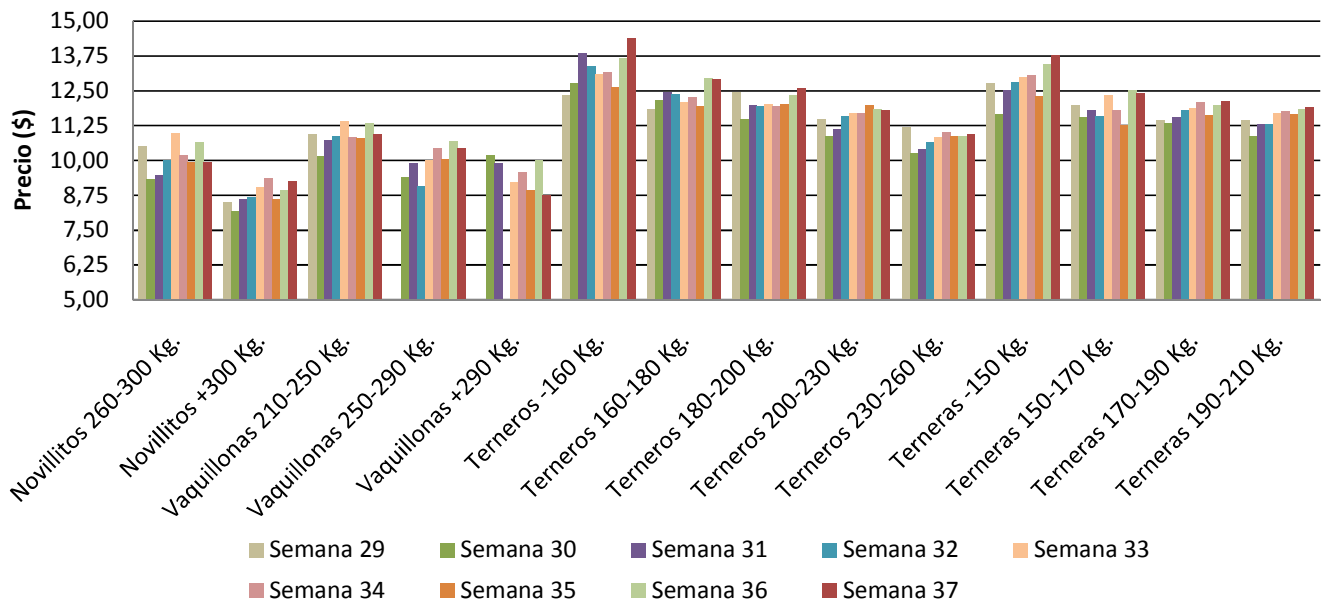
Fuente: Elaborado por la Dirección de Análisis Económico Pecuario-Dirección Nacional de Transformación y Comercialización de Productos Pecuarios-Subsecretaría de Ganadería-SAGyP-MAGyP con datos de www.entrecursoscorrales.com.ar

Figura 3. Evolución del N° de Cabezas Comercializadas, semana 29 a 37.



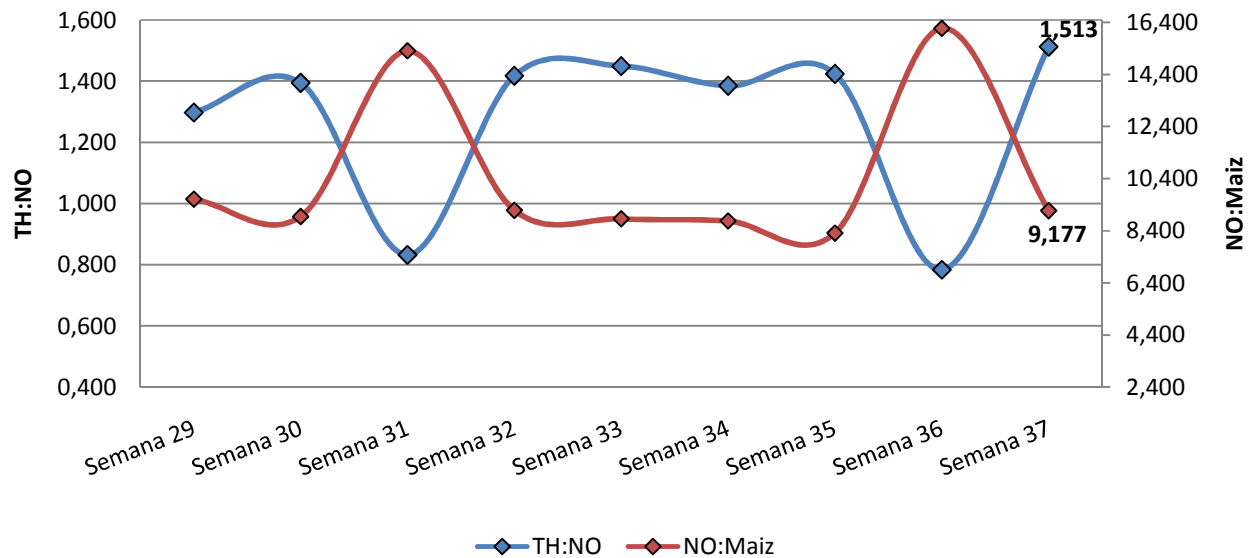
Fuente: Elaborado por la Dirección de Análisis Económico Pecuario-Dirección Nacional de Transformación y Comercialización de Productos Pecuarios-Subsecretaría de Ganadería-SAGyP-MAGyP con datos de www.entresursosycorrales.com.ar

Figura 4. Evolución del Precio Promedio en pesos de la Hacienda Comercializada, semana 29 a 37.



Fuente: Elaborado por la Dirección de Análisis Económico Pecuario-Dirección Nacional de Transformación y Comercialización de Productos Pecuarios-Subsecretaría de Ganadería-SAGyP-MAGyP con datos de www.entresursosycorrales.com.ar

Figura 5. Relación Precio \$/kg. vivo, Ternero/Novillo y Novillo/Maíz. Semana 29 a 37.



Fuente: Elaborado por la Dirección de Análisis Económico Pecuario-Dirección Nacional de Transformación y Comercialización de Productos Pecuarios-Subsecretaría de Ganadería-SAGyP-MAGyP con datos de www.entrecursosycorrales.com.ar y DIMEAGRO.

Ante cualquier consulta contactar

Lic. Diego Ponti

Correo electrónico: productos_pecuarios@minagri.gob.ar

Dirección de Análisis Económico Pecuario

**DIRECCION NACIONAL DE TRANSFORMACION Y
COMERCIALIZACION DE PRODUCTOS PECUARIOS**

Subsecretaría de Ganadería

Secretaría de Agricultura, Ganadería y Pesca